



# Geschäftszahlen 9M/Q3 2022

Dr. Uwe Schroeder-Wildberg  
Vorstandsvorsitzender der MLP SE

Wiesloch, 10. November 2022



Finanzen verstehen. Richtig entscheiden.

# Agenda

- **Highlights 9M/Q3 2022**
- Finanzkennzahlen 9M/Q3 2022
- Berater und Kunden
- Ausblick und Zusammenfassung
- Fragen und Antworten

# Highlights 9M/Q3 2022

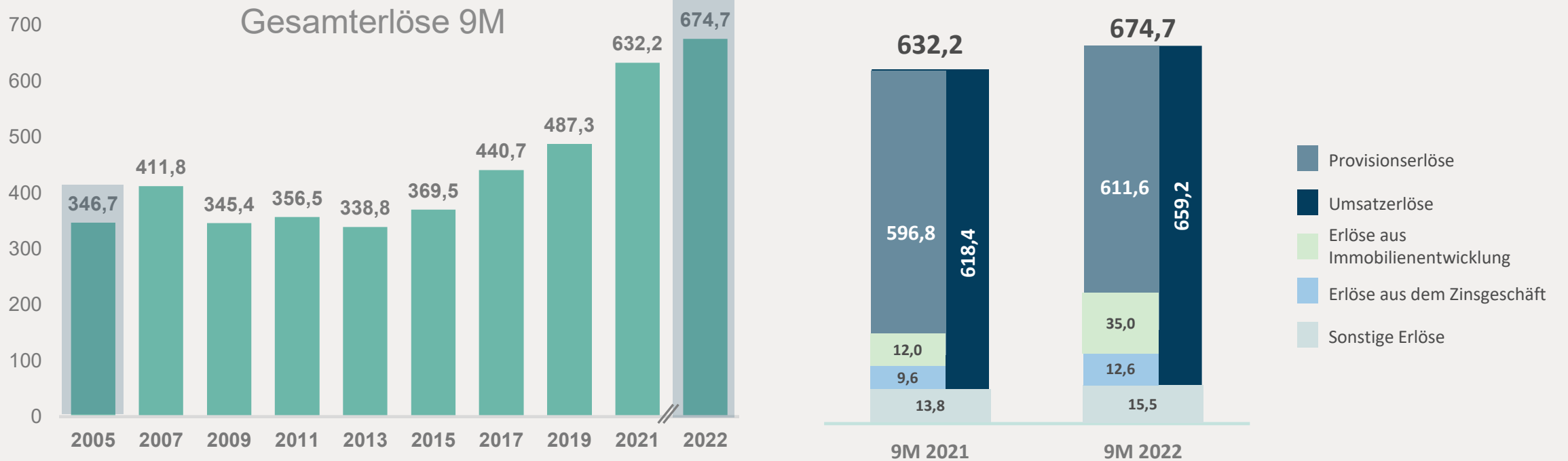
- **Gesamterlöse** steigen in den ersten neun Monaten auf **674,7 Mio. Euro** (plus 7 Prozent)
- **9M: Erlöswachstum** insbesondere im Bereich Immobilien (plus 66 Prozent), im **Zinsgeschäft** (plus 31 Prozent) und in der **Sachversicherung** (plus 17 Prozent)
- **9M: EBIT** steigt auf **52,2 Mio. Euro** (9M 2021: 47,3 Mio. Euro), **Q3-EBIT** liegt bei **8,2 Mio. Euro** (Q3 2021: 15,9 Mio. Euro)
- Trotz schwieriger geopolitischer Rahmenbedingungen und angespannter Marktlage: **Prognose** für das Gesamtjahr (EBIT von 75 bis 85 Mio. Euro) **bestätigt**
- Mittelfristplanung bekräftigt: **EBIT** soll sich bis **Ende 2025 auf 100 bis 110 Mio. Euro** bei mehr als **1,1 Mrd. Euro** Umsatz belaufen

# Agenda

- Highlights 9M/Q3 2022
- **Finanzkennzahlen 9M/Q3 2022**
- Berater und Kunden
- Ausblick und Zusammenfassung
- Fragen und Antworten

# Gesamterlöse um 7 Prozent gestiegen

in Mio. Euro



Jeweils zum Stichtag 30.09.

# 9M: Immobilien und Sachversicherungen weiter deutlich im Plus

Umsatzerlöse in Mio. Euro



## Vermögensmanagement

9M: 240,1 (249,8)  
Q3: 78,6 (90,4) | -13,0%

-3,9%



## Altersvorsorge

9M: 136,3 (137,9)  
Q3: 49,9 (49,7) | +0,6%

-1,2%



## Sachversicherung

9M: 142,1 (121,4)  
Q3: 29,3 (27,1) | +8,0%

+17,0%

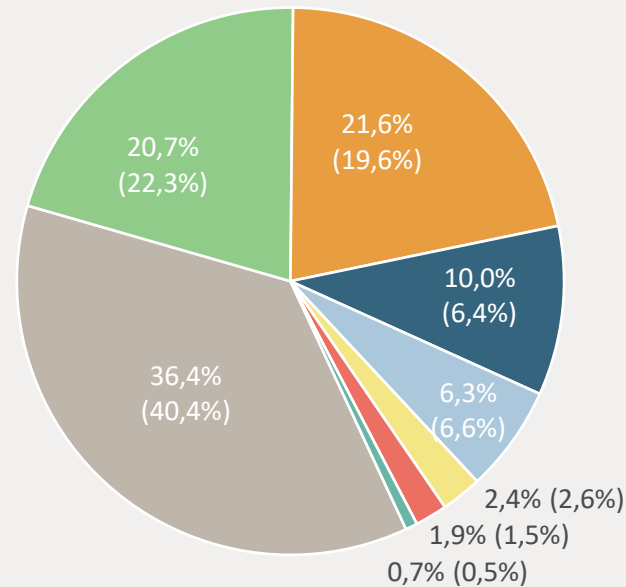


## Immobilienvermittlung und -entwicklung

9M: 66,0 (39,7)  
Q3: 15,5 (17,4) | -10,9%

+66,1%

Erlösverteilung 9M:



## Krankenversicherung

9M: 41,6 (40,8)  
Q3: 13,5 (12,6) | +6,9%

+2,0%



## Finanzierung\*

9M: 16,1 (15,9)  
Q3: 4,6 (5,3) | -12,5%

+1,5%



## Erlöse aus dem Zinsgeschäft

9M: 12,6 (9,6)  
Q3: 5,1 (3,2) | +57,2%

+31,3%



## Übrige Beratungsvergütungen

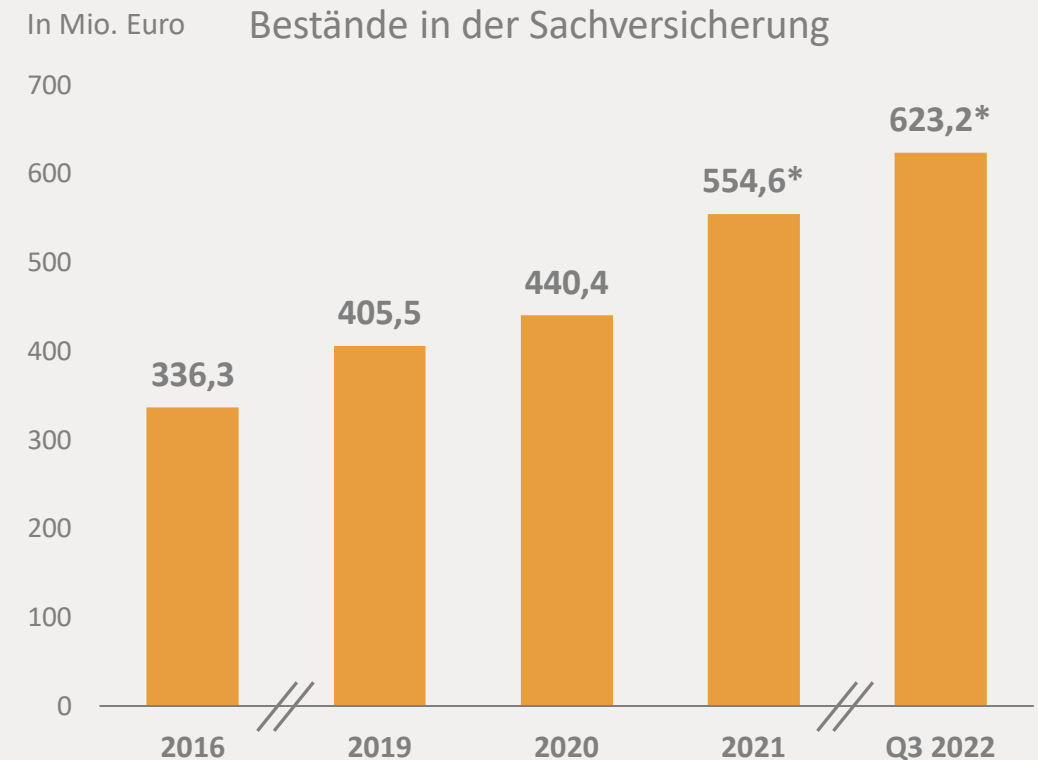
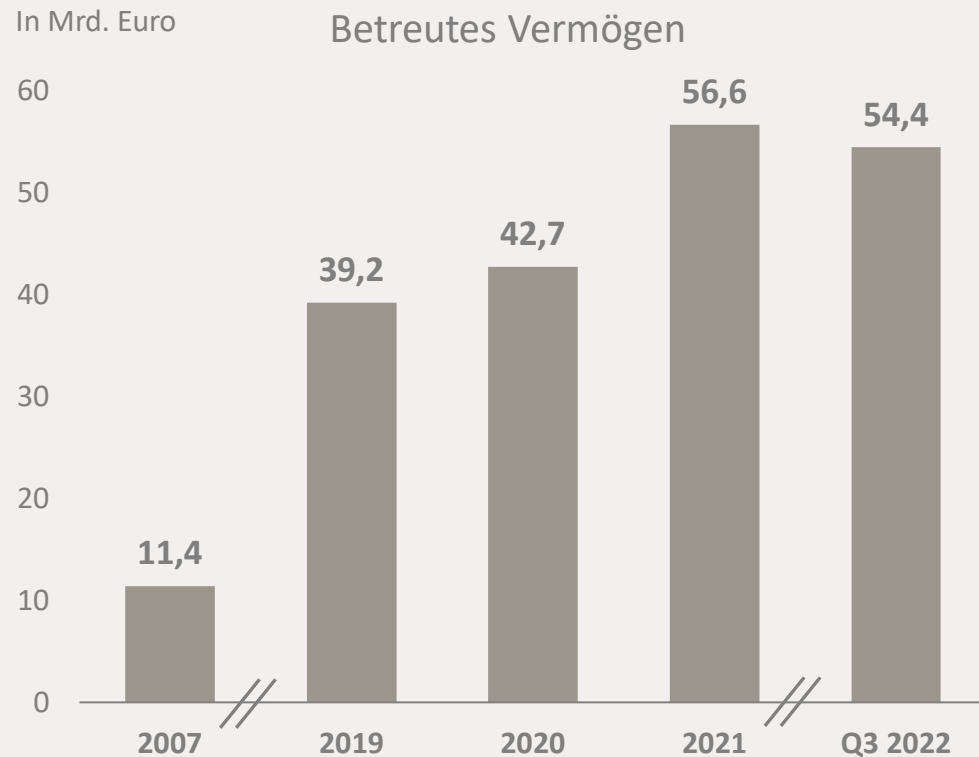
9M: 4,6 (3,3)  
Q3: 1,1 (1,2) | -8,8%

+37,7%

Vorjahreswerte in Klammern

\*ohne MLP Hyp

# Wichtige Bestandsgrößen im Überblick



Jeweils zum Stichtag 31.12., Q3 zum 30.09.

\*inkl. Erstkonsolidierung der Gesellschaften des Segments Industriemakler; darunter auch RVM Gruppe zum 01.04.2021

# 9M: EBIT steigt auf 52,2 Mio. Euro

Gewinn- und Verlustrechnung

In Mio. Euro

	Q3 2021	Q3 2022	Veränderung in Prozent	9M 2021	9M 2022	Veränderung in Prozent
Gesamterlöse	210,4	202,1	-3,9	632,2	674,7	+6,7
EBIT	15,9	8,2	-48,4	47,3	52,2	+10,4
Finanzergebnis	-0,9	-0,7	+22,2	-2,7	-2,0	+25,9
EBT	15,0	7,5	-50,0	44,6	50,2	+12,6
Steuern	-4,9	-3,6	-26,5	-13,4	-15,3	+14,2
Konzernergebnis	10,0	3,9	-61,0	31,2	34,9	+11,9
EPS in Euro (verwässert/unverwässert)	0,09	0,04	-55,5	0,29	0,32	+10,3



# Starke Bilanz

In Mio. Euro

<b>Aktiva</b>	<b>31.12.2021</b>	<b>30.09.2022</b>
Immaterielle Vermögenswerte	226,8	238,4
Forderungen gegen Kunden aus dem Bankgeschäft	961,4	1.115,9
Forderungen gegen Kreditinstitute aus dem Bankgeschäft	478,3	698,3
Finanzanlagen	195,2	248,6
Sonstige Forderungen und Vermögenswerte	261,9	237,4
Zahlungsmittel	1.377,8	997,3
<b>Passiva</b>		
Eigenkapital	496,2	511,1
Rückstellungen	137,0	100,4
Verbindlichkeiten gegenüber Kunden aus dem Bankgeschäft	2.516,1	2.608,5
Verbindlichkeiten gegenüber Kreditinstituten aus dem Bankgeschäft	129,3	136,7
Andere Verbindlichkeiten	370,3	332,4
<b><u>Gesamt</u></b>	<b>3.693,4</b>	<b>3.732,6</b>

Eigenkapitalquote: 13,7%

Eigenkapitalrendite: 6,8%

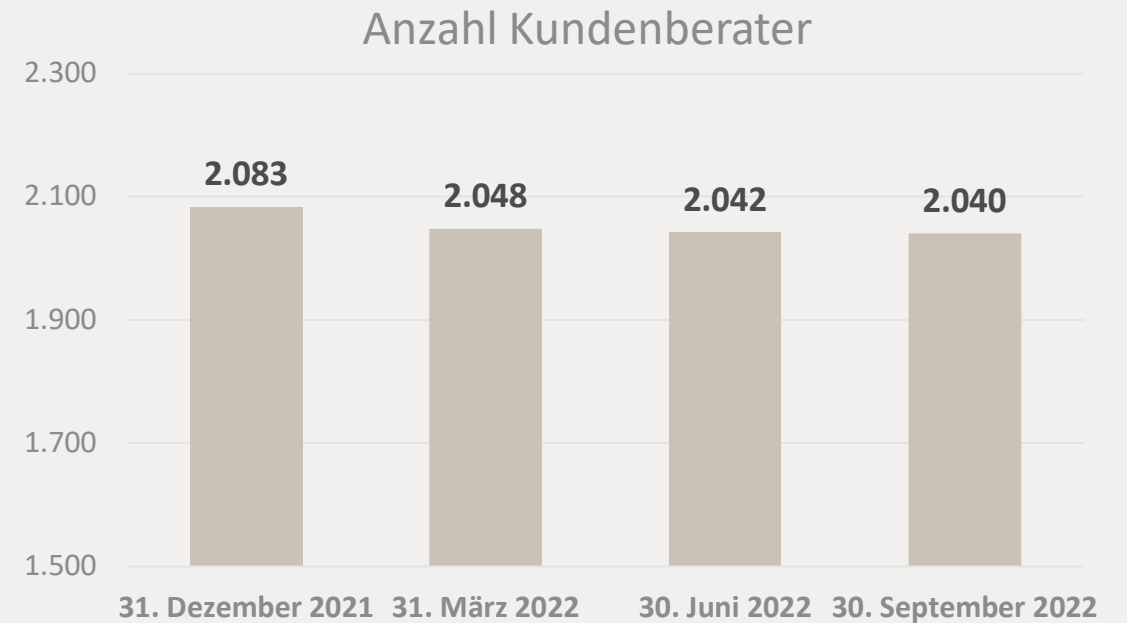
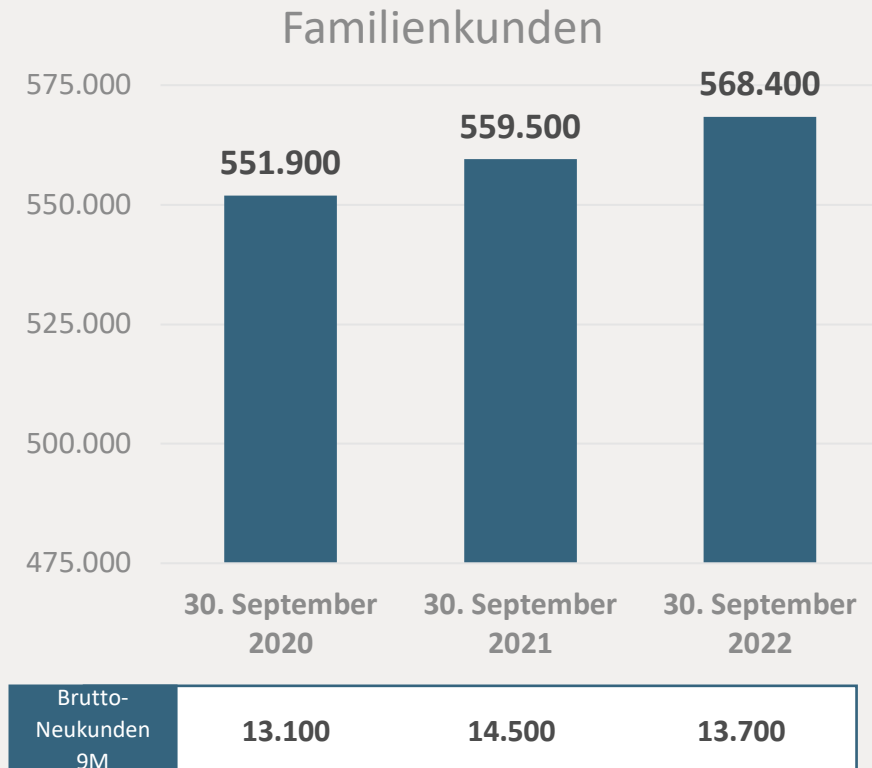
Eigenmittelquote: 17,9%

Nettoliquidität: 137 Mio. Euro

# Agenda

- Highlights 9M/Q3 2022
- Finanzkennzahlen 9M/Q3 2022
- **Berater und Kunden**
- Ausblick und Zusammenfassung
- Fragen und Antworten

# Entwicklung der Kunden- und Beraterzahlen



# Agenda

- Highlights 9M/Q3 2022
- Finanzkennzahlen 9M/Q3 2022
- Berater und Kunden
- **Ausblick und Zusammenfassung**
- Fragen und Antworten

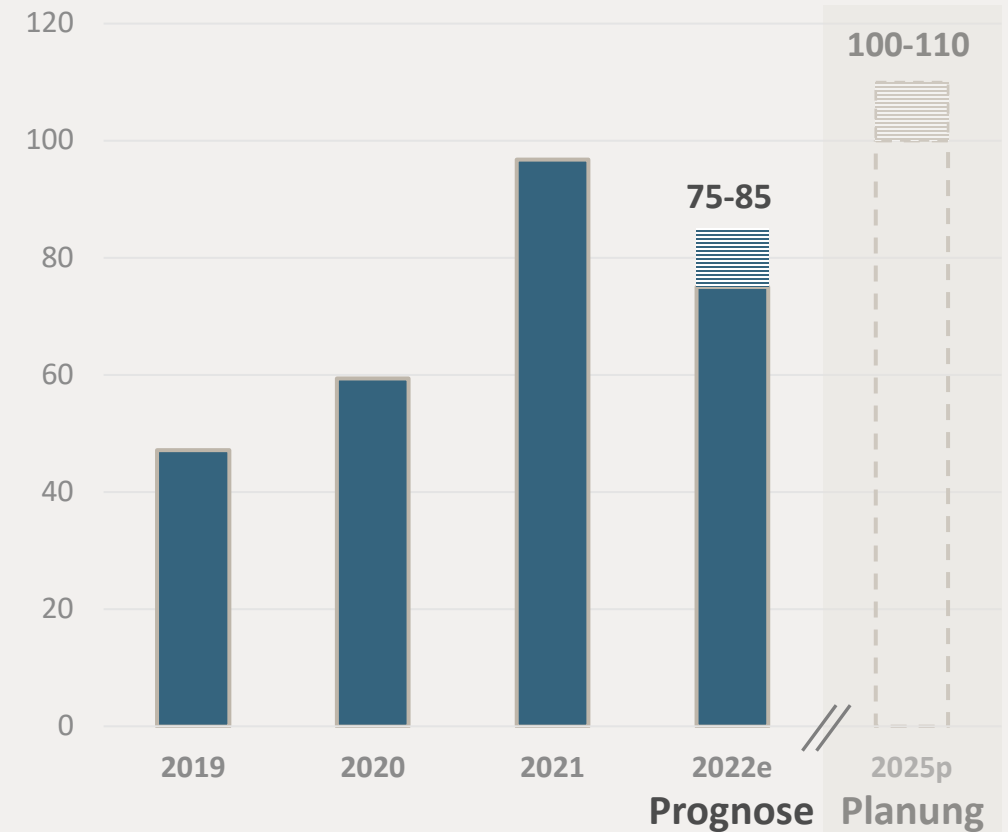
# Prognose 2022 bestätigt

## Qualitative Einschätzung der Umsatzentwicklung



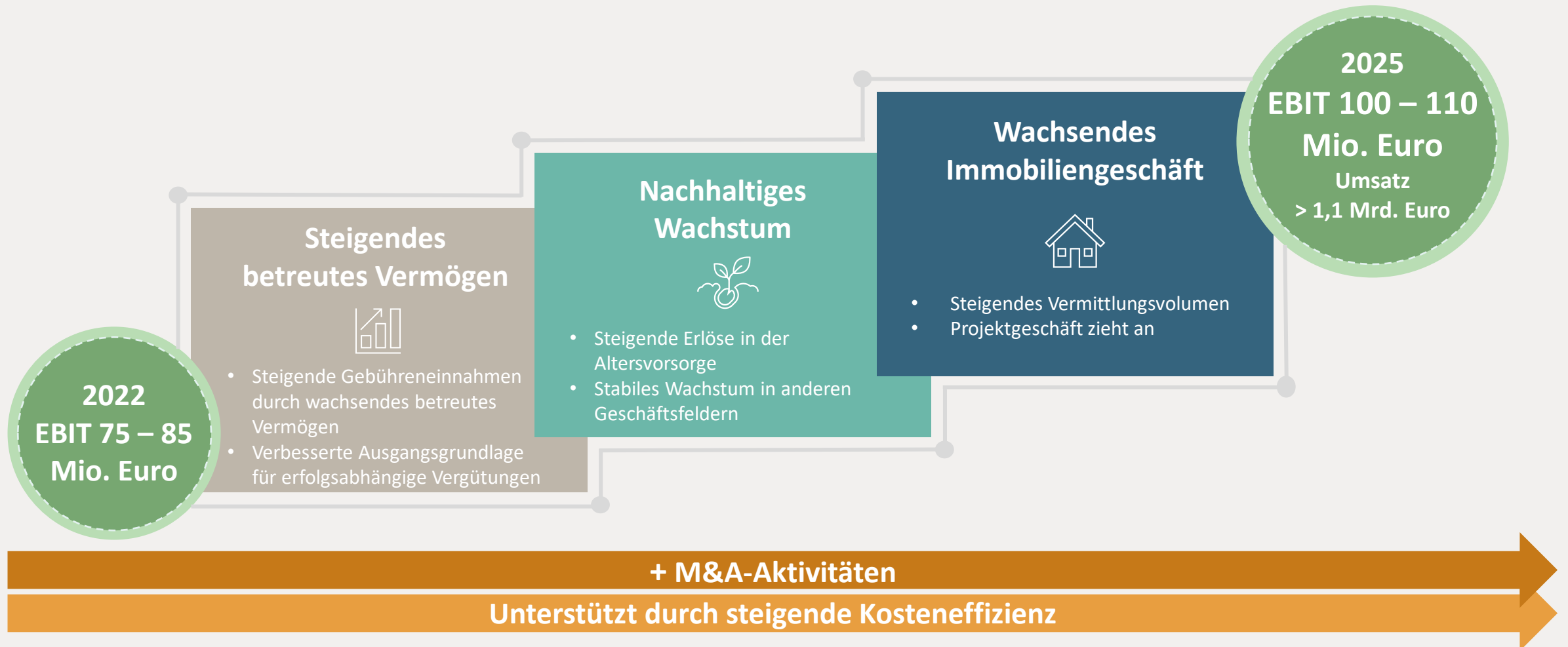
In Mio. Euro

## Ergebnisentwicklung (EBIT)



sehr positiv: ++, positiv: +, neutral: 0, negativ: -, sehr negativ: --

# Planung 2025 bekräftigt



# Zusammenfassung

- **Wachstumskurs weiter fortgesetzt:** Anstieg bei **Umsatz** und **EBIT** in den ersten neun Monaten – dank strategisch aufgebauter **breiter Aufstellung** und trotz eines **herausfordernden Marktumfeldes**
- **Gute Ausgangslage** für Erreichen der Jahresziele geschaffen: **EBIT-Prognose** für Gesamtjahr 2022 **bestätigt** – potenziell weiter **zunehmende Risiken** in den Märkten genau im Blick
- **Mittelfristplanung weiter im Fokus:** MLP Gruppe bis Ende 2025 auf die **nächste Ebene bei Umsatz und Gewinn** heben

# Agenda

- Highlights 9M/Q3 2022
- Finanzkennzahlen 9M/Q3 2022
- Berater und Kunden
- Ausblick und Zusammenfassung
- **Fragen und Antworten**

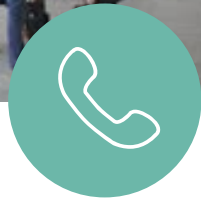


# Vielen Dank für Ihre Aufmerksamkeit!

Bei Fragen stehen wir jederzeit gerne zur Verfügung.



Alte Heerstraße 40  
69168 Wiesloch



06222 • 308 • 8320



[investorrelations@mlp.de](mailto:investorrelations@mlp.de)



[mlp-se.de](http://mlp-se.de)